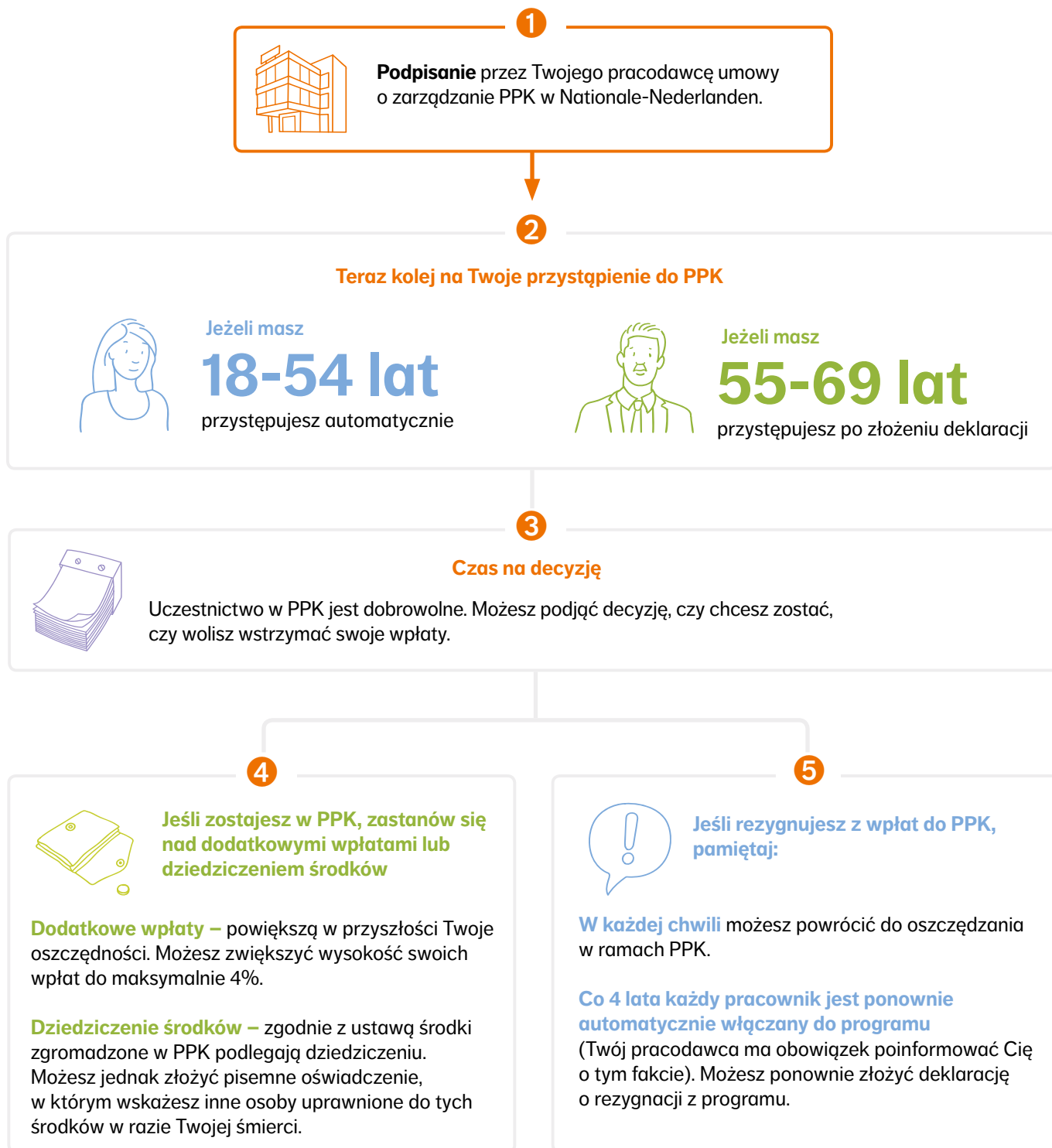


PPK w skrócie

Jak wygląda proces przystąpienia do PPK? Co powinieneś wiedzieć o tym systemie? Jakie obowiązki ma Twój pracodawca i co ewentualnie jest po Twojej stronie? Zapoznaj się z poniższymi informacjami i poznaj krok po kroku, co Cię czeka.





Pamiętaj:

3 źródła

Z tylu źródeł będzie zasilane Twoje konto PPK. Są to:

- Twoje wpłaty – 2%*,
- Wpłaty pracodawcy – 1,5%*,
- Dopłaty ze strony państwa – 250 zł wpłaty powitalnej oraz 240 zł dopłaty rocznej.

* wpłaty podstawowe

Oszczędności zgromadzone w ramach PPK można wypłacić w dowolnym momencie i na dowolny cel.

Najbardziej opłacalna jest jednak wypłata środków po 60. roku życia – pozwala bowiem na uniknięcie potrąceń wynikających z przepisów prawa.



Uczestnictwo

w PPK jest dobrowolne.



Pieniądze

gromadzone na Twoim koncie w PPK należą wyłącznie do Ciebie.

Jeżeli zmienisz pracodawcę, przysługuje Ci prawo do przeniesienia środków zgromadzonych z PPK do programu prowadzonego przez nowego pracodawcę.

Możesz również zdecydować się na pozostanie w swoim dotychczasowym programie.



W każdej chwili

możesz zrezygnować z wpłat do PPK, jak również wznowić ich przekazywanie.