



**nationale
nederlanden**

3 źródła finansowania

Twojej emerytury

To 3 powody, dla których
warto korzystać z PPK

Wartości budują wartości

Koleżanki i Koledzy,

Miło nam poinformować, że nasza firma utworzyła Pracowniczy Plan Kapitałowy we współpracy z Nationale-Nederlanden PTE. Środkami odłożonymi w ramach programu będzie można swobodnie dysponować po zakończeniu kariery zawodowej oraz w szczególnych przypadkach – również wcześniej.

Do PPK pracownicy naszej firmy, którzy na dzień 1 lipca 2019 r. nie ukończyli 55 lat zostaną zapisani automatycznie, dlatego zachęamy do zapoznania się z ważnymi informacjami.

Kilka kwestii związanych z PPK, o których powinieneś wiedzieć

1

Dlaczego wprowadzamy PPK?

Utworzenie PPK w firmach zatrudniających powyżej 250 osób/w średnich firmach (50-249 pracowników)/małych firmach (20-49 pracowników), czyli takich jak nasza, jest obowiązkowe. Program jest korzystnym sposobem na długoterminowe oszczędzanie, a zgromadzone dzięki niemu pieniądze to dodatkowe środki do wykorzystania przede wszystkim na emeryturze.

2

Kto zostanie zapisany do programu?

Do programu zostaną automatycznie zapisani wszyscy pracownicy w wieku 18-55 lat – zarówno osoby zatrudnione na umowę o pracę, jak i na umowę zlecenie. Istnieje możliwość wstrzymania wpłat do PPK w dowolnym momencie oraz ponownego ich wznowienia.

3

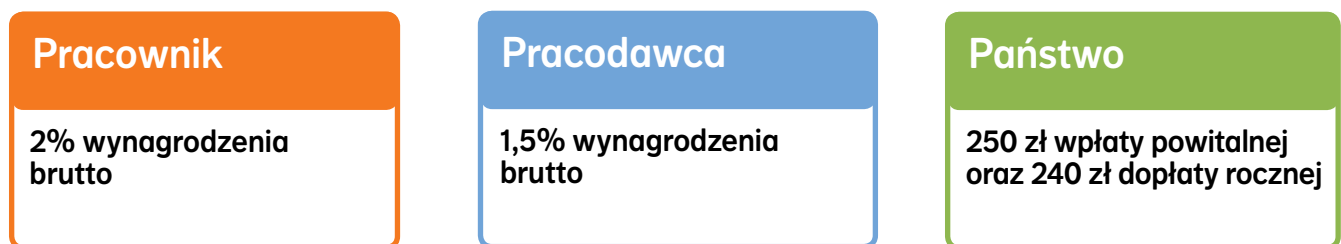
Jak wyglądają wpłaty?

W ramach PPK wpłaty na Twój indywidualny rachunek pochodzą aż z trzech źródeł: wpłat własnych – obliczonych procentowo od Twojego wynagrodzenia, wpłat pochodzących od pracodawcy, corocznej dopłaty oraz jednorazowej wpłaty powitalnej ze strony państwa. Zebrany kapitał będzie inwestowany przez specjalistów Nationale-Nederlanden DFE Nasze Jutro tak, aby z czasem jego wartość rostała. Dla naszych pracowników pierwsze wpłaty zaczniemy odprowadzać już od

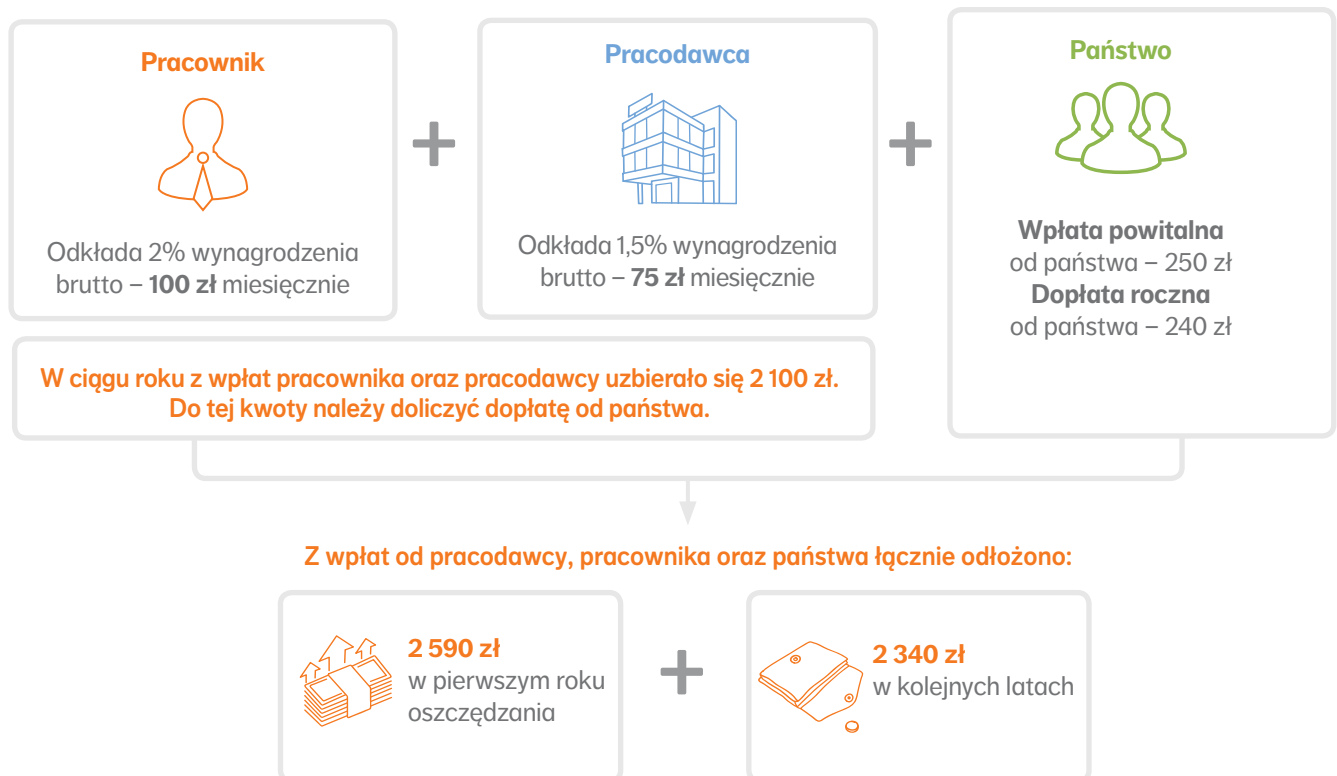


Schemat wpłat – pracownik, pracodawca, państwo

Pracownik oraz pracodawca dokonują wpłat co miesiąc. Dodatkowo od państwa (Fundusz Pracy) otrzymasz jednorazową wpłatę powitalną oraz raz w roku dopłatę roczną. Wysokość podstawowych wpłat wygląda następująco:



Sprawdźmy, jak ten system działa w praktyce*:



* Wynagrodzenie np. 5 000 zł brutto

Ile realnie można zaoszczędzić?

Poniżej przedstawiamy tabelę z przykładowymi wyliczeniami w zależności od wysokości pensji i wysokości wpłat.

Pensja brutto	Wpłata pracownika	Wpłata pracodawcy	Wiek uczestnika	Wypłata w wieku	Zebrane pieniądze z wpłat pracownika	Zebrane pieniądze z wpłat pracodawcy	Zebrane pieniądze z wpłat z Funduszu Pracy*	Razem*	Wartość wypłaty jednorazowej stanowiącej 25% wartości zebranego kapitału	Wartość miesięcznych wypłat stanowiących 75% wartości zebranego kapitału (wypłaty przez kolejne 10 lat)
5 000 zł	2%	1,5%	30	65	112 180	84 135	18 047	214 363	53 591	1 340
5 000 zł	3%	1,5%	30	65	168 271	84 135	18 047	270 435	67 613	1 690
5 000 zł	4%	1,5%	30	65	224 361	84 135	18 047	326 543	81 636	2 041
3 000 zł	2%	1,5%	30	65	67 308	50 481	18 047	135 836	33 959	849
8 000 zł	2%	1,5%	30	65	179 489	134 617	18 047	332 152	83 038	2 076

* Symulacja przy stałych założeniach: stopa zwrotu z obligacji: 3,00%; stopa zwrotu z akcji: 6,50%; alokacja zmienna zgodnie z limitami ustawowymi; roczne opłaty obciążające FZD: 0,58%; 120% pensji minimalnej: 2 700,00; wzrost płacy brutto: 2,00%; podatek od zysków kapitałowych: 19,00%.

Aby samodzielnie przeprowadzić symulację w oparciu o swoje zarobki, wystarczy skorzystać z kalkulatora Nationale-Nederlanden.

Oblicz

Wartości budują wartości, czyli jakie korzyści otrzymujesz z pozostania i oszczędzania w PPK

1 Prywatność

Zgromadzone środki są wyłącznie Twoją własnością i podlegają dziedziczeniu na warunkach określonych w Ustawie o PPK.

2 Dodatkowe dopłaty

Dzięki wpłatom od pracodawcy oraz państwa Twoje oszczędności zostaną prawie podwojone.

3 Oszczędność pieniędzy i... czasu

PPK nie wymaga dużego zaangażowania. To my jako pracodawca dopełnimy wszystkich formalności, a pieniądze będą pomnażane przez zaufanych ekspertów w tej dziedzinie. Możesz regularnie sprawdzać, jak przyrastają Twoje oszczędności.

4 Możliwość wstrzymania oraz wznowienia wpłat

PPK to elastyczne rozwiązanie – w dowolnym momencie można wstrzymać dalsze wpłaty, jak również wznowić ich przekazywanie.

Wypłata środków po ukończeniu 60. roku życia lub jeszcze przed emeryturą

5

Oszczędności zgromadzone w ramach PPK możesz wypłacić na emeryturze lub wcześniej. W przypadku poważnej choroby swojej, współmałżonka lub dziecka oraz w razie potrzeby pokrycia wkładu własnego do kredytu hipotecznego możesz wypłacić pieniądze wcześniej, bez potrąceń. Poza tymi przypadkami wycofanie środków przed 60. rokiem życia również jest możliwe, ale zapłacisz wtedy podatek od zysków kapitałowych oraz tracisz dopłaty od państwa, a 30% środków z wpłat pracodawcy zostanie przekazane na Twoje subkonto w ZUS. Do pozostałych środków będzie miał zastosowanie podatek od zysków kapitałowych.

Wypłaty dopasowane do potrzeb

6

To pracownik decyduje o tym, w jaki sposób chce otrzymywać wypłaty. Możliwą opcją dla osób po 60. roku życia jest 25% wypłaty jednorazowej, a pozostałe 75% w 120 ratach przez 10 lat. Wypłaty spełniające ustawowe warunki są zwolnione z podatku od zysków kapitałowych.

Jaką instytucję wybraliśmy do obsługi PPK w naszej firmie?



Pracowniczy Plan Kapitałowy utworzyliśmy we współpracy z Nationale-Nederlanden Powszechnym Towarzystwem Emerytalnym. To renomowana firma, która od 20 lat specjalizuje się w produktach emerytalnych. Posiada doświadczony zespół ekspertów, który na co dzień zarządza największymi aktywami emerytalnymi w Polsce.

Jeszcze kilka słów o wprowadzeniu PPK



Na bieżąco będziemy informować o tym, jak PPK będzie działało w naszej firmie. Przygotowaliśmy również szereg materiałów, które przybliżą ideę PPK i zasady, na których działa ten program. **W razie wątpliwości i pytań jesteśmy do dyspozycji.**



Zachęcamy do udziału w szkoleniu e-learningowym przygotowanym specjalnie dla naszych pracowników. Z kolei dokument „**Pytania i Odpowiedzi**” szczegółowo omawia kwestie, o których mowa powyżej. Warto się z nim zapoznać.

Z pozdrowieniami,