

	Procedura	
	OCENY RYZYKA ZAWODOWEGO	

Spis treści

1. Definicje	1
2. Cel.....	3
3. Zakres stosowania	3
4. Odpowiedzialność i uprawnienia	3
5. Opis postępowania	4
6. Unormowania prawne, literatura	7

1. Definicje

Pracownik- osoba zatrudniona na podstawie umowy o pracę, powołania, wyboru, mianowania lub spółdzielczej umowy o pracę¹.

Stanowisko pracy- rozumie się przez to warunki pracy wraz z wyposażeniem w środki i przedmioty pracy, w której pracownik lub zespół pracowników wykonuje pracę².

Środowisko pracy- rozumie się przez to warunki środowiska materialnego (określonego czynnikami fizycznymi, chemicznymi i biologicznymi), w którym odbywa się proces pracy³.

Ryzyko- kombinacja częstości lub prawdopodobieństw wystąpienia określonego zdarzenia wywołującego zagrożenie i konsekwencji związanych z tym zdarzeniem⁴.

Ryzyko zawodowe- prawdopodobieństwo wystąpienia niepożądanych zdarzeń związanych z wykonywaną pracą, powodujących straty, w szczególności wystąpienia u pracowników niekorzystnych skutków zdrowotnych w wyniku zagrożeń zawodowych występujących w środowisku pracy lub sposobu wykonywania pracy.⁵

¹ ustawa z dnia 26 czerwca 1974 r. Kodeks Pracy

² PN-N-18001:1999

³ rozporządzenie Ministra Pracy i Polityki Socjalnej z dnia 26 września 1997 r.

⁴ PN-N-18002:2000

⁵ PN-N-18001:1999

Ocena ryzyka- proces analizowania i wyznaczania dopuszczalności ryzyka.⁶

Wartościowanie ryzyka- formułowanie sądu o ryzyku; określenie wartości ryzyka według przyjętych kryteriów.⁷

Charakterystyka stanowiska pracy- zespół cech określających (opisujących) obszar stanowiska pracy.⁸

Faza użytkowa obiektu- stan, w jakim znajduje się obiekt w czasie użytkowania – np. wykonywane czynności związane z procesem technologicznym, naprawy, przezbrajanie, regulacje itp.⁹

Granice obiektu- obszar, po którym porusza się operator obsługujący obiekt (urządzenie produkcyjne) lub osoba narażona – w ocenie ryzyka: otoczenie, w jakim pracuje i przemieszcza się pracownik.¹⁰

Niezgodność- stan środowiska pracy, który nie stanowi bezpośredniego zagrożenia dla bezpieczeństwa pracownika, ale w poważnym stopniu sprzyja powstaniu tego zagrożenia.¹¹

Narażenie- ekspozycja, podleganie oddziaływaniu czynników niebezpiecznych, szkodliwych lub uciążliwych związanych z wykonywaniem pracy.¹²

Zagrożenie- stan środowiska mogący spowodować wypadek lub chorobę.¹³

Identyfikacja zagrożeń- proces rozpoznawania tego, czy zagrożenie istnieje oraz określanie jego charakterystyk.¹⁴

Działania korygujące- działania podjęte w celu usunięcia przyczyn istniejącej niezgodności lub innej niepożądanego sytuacji oraz w celu niedopuszczenia do ich ponownego wystąpienia.¹⁵

Działania zapobiegawcze- działania podjęte w celu usunięcia przyczyny potencjalnej niezgodności lub innej niepożądanego sytuacji oraz w celu niedopuszczenia do ich wystąpienia.¹⁶

Środki ochronne- środki ochrony zbiorowej środki ochrony indywidualnej lub inne środki (techniczne lub organizacyjne) stosowane w celu ograniczenia ryzyka.¹⁷

Środki ochrony zbiorowej- rozumie się przez to środki przeznaczone do jednoczesnej ochrony grupy ludzi, w tym pojedynczych osób, przed niebezpiecznymi i szkodliwymi czynnikami występującymi pojedynczo lub łącznie w środowisku pracy, będące rozwiązaniami technicznymi stosowanymi w pomieszczeniach pracy, maszynach i innych urządzeniach.¹⁸

⁶ PN-N-18001:1999

⁷ Słomka A. Ryzyko zawodowe, BOSZ PIP, Wrocław 2005

⁸ Słomka A. Ryzyko zawodowe, BOSZ PIP, Wrocław 2005

⁹ Słomka A. Ryzyko zawodowe, BOSZ PIP, Wrocław 2005

¹⁰ Słomka A. Ryzyko zawodowe, BOSZ PIP, Wrocław 2005

¹¹ Słomka A. Ryzyko zawodowe, BOSZ PIP, Wrocław 2005

¹² PN-N-18002:2000

¹³ PN-N-18002:2000

¹⁴ PN-N-18001:1999

¹⁵ PN-N-18001:1999

¹⁶ PN-N-18001:1999

¹⁷ PN-N-18002:2000

¹⁸ rozporządzenie Ministra Pracy i Polityki Socjalnej z dnia 26 września 1997 r.

Środki ochrony indywidualnej- rozumie się przez to wszelkie środki noszone lub trzymane przez pracownika w celu jego ochrony przed jednym lub większą liczbą zagrożeń związanych z występowaniem niebezpiecznych lub szkodliwych czynników w środowisku pracy, w tym również wszelkie akcesoria i dodatki przeznaczone do tego celu.¹⁹

Czynnik niebezpieczny- czynnik, którego oddziaływanie na pracującego prowadzi lub może prowadzić do urazu.²⁰

Czynnik szkodliwy- czynnik, którego oddziaływanie na pracującego prowadzi lub może prowadzić do schorzeń.²¹

2. Cel

Procedura określa metodykę przeprowadzania oceny ryzyka zawodowego występującego na stanowiskach pracy wchodzących w skład jednostek organizacyjnych.

3. Zakres stosowania

Procedura dotyczy wszystkich stanowisk pracy, na których zatrudnieni są pracownicy

4. Odpowiedzialność i uprawnienia

Ocenę ryzyka zawodowego należy przeprowadzić:

- a. dla wszystkich stanowisk pracy, dla których ocena nie była wykonana,
- b. w przypadku wprowadzenia zmian, które w istotny sposób mogły spowodować zmianę poziomu ryzyka oraz jego oceną lub postrzegania.

Okresowo ocenę ryzyka zawodowego należy przeprowadzić:

- a. na tych stanowiskach pracy, na których stosowana jest technologia i procesy o dużym zagrożeniu, których skutki mogą być bardzo duże lub katastrofalne,
- b. często mają miejsce wypadki przy pracy lub choroby zawodowe,

Ocenę ryzyka zawodowego przeprowadza zespół, w skład którego wchodzi:

- a. pracownik służby bezpieczeństwa i higieny pracy,
- b. przedstawiciel pracodawcy,
- c. przedstawiciel pracowników zatrudnionych na stanowisku pracy, które podlega ocenie.

Ocenę ryzyka zawodowego zatwierdza pracodawca.

¹⁹ rozporządzenie Ministra Pracy i Polityki Socjalnej z dnia 26 września 1997 r

²⁰ PN-80/Z-08052

²¹ PN-80/Z-08052

Ocenę ryzyka zawodowego przechowuje się w wersji papierowej przez okres 10 lat.

Pracownik zostaje zapoznany z oceną ryzyka zawodowego występującego na zajmowanym przez niego stanowisku pracy:

- a. na szkoleniu wstępnym, ogólnym w dziedzinie bezpieczeństwa i higieny pracy, przeznaczonym dla pracowników nowozatrudnionych,
- b. przez bezpośredniego przełożonego lub osobę przez niego upoważnioną.

Fakt zapoznania się z oceną ryzyka zawodowego pracownik poświadcza na druku (oświadczenie o zapoznaniu się z ryzykiem zawodowym), który jest przechowywany w aktach osobowych pracownika.

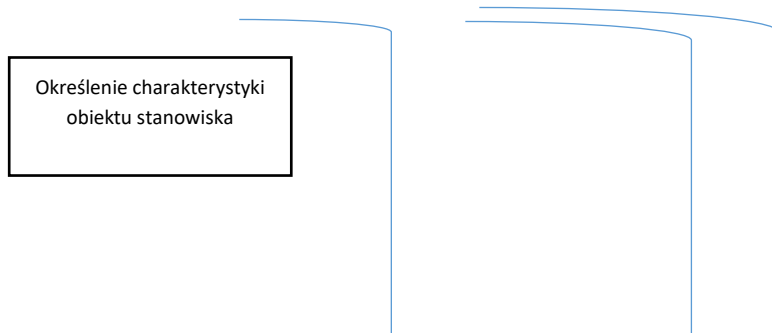
5. Opis postępowania

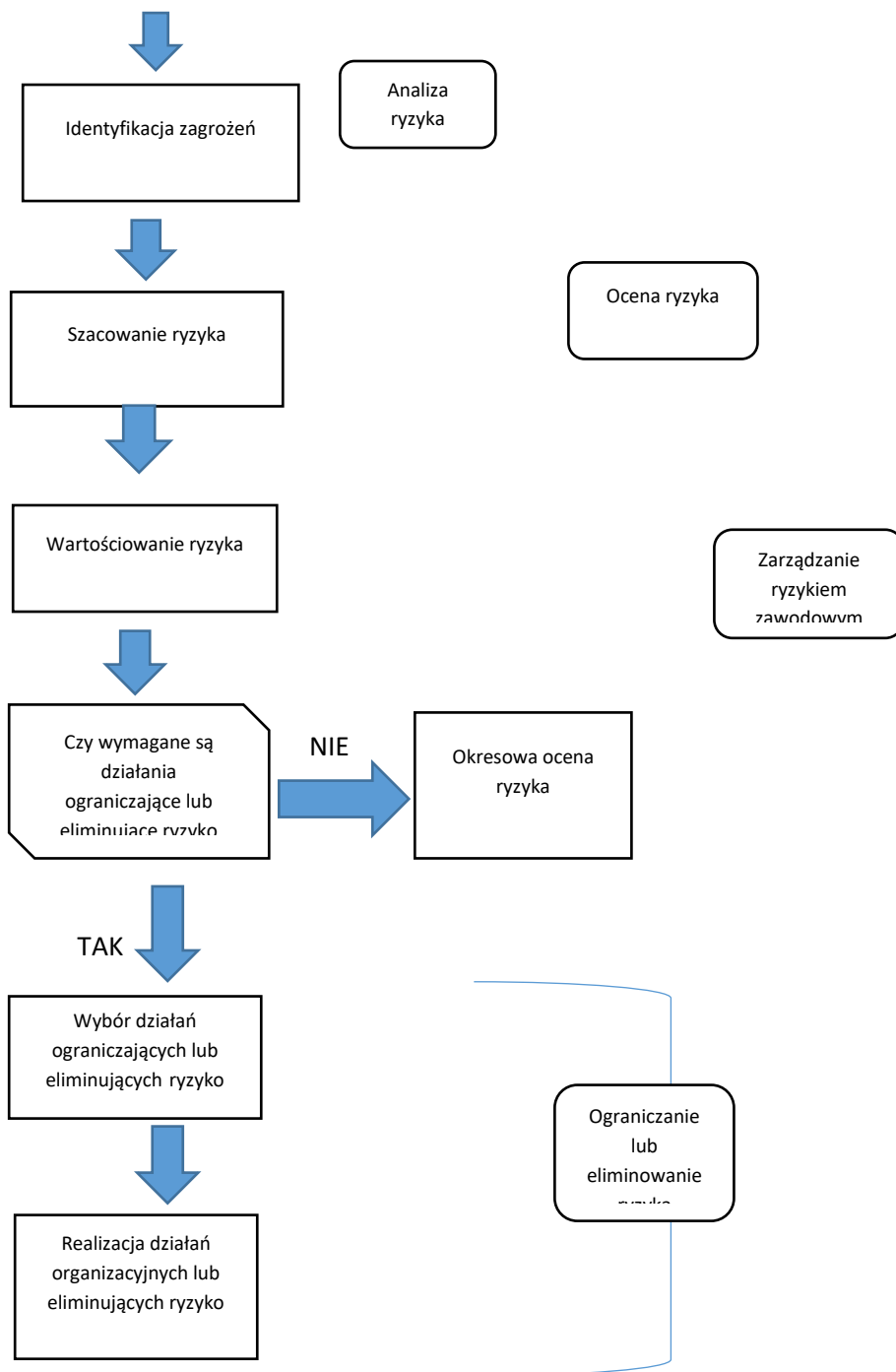
Ocena ryzyka zawodowego jest procesem analizowania i wyznaczania dopuszczalnego ryzyka.

Ocena ryzyka jest następstwem logicznych kroków jakie wykonuje się w badaniu zagrożeń i zdarzeń niebezpiecznych w środowisku pracy. W wyniku tego badania, tam gdzie jest to wymagane, podejmowane są działania zmierzające do zmniejszenia ryzyka. Ten łączny proces obejmujący ocenę oraz eliminowanie lub ograniczanie ryzyka jest zarządzaniem ryzykiem. Algorytm zarządzania ryzykiem zawodowym przedstawiono na rysunku 1. W algorytmie proces oceny ryzyka podaje się iteracji (krokowemu powtarzaniu badań). Następnie, jeżeli jest to konieczne i możliwe, zagrożenia są likwidowane bądź ograniczane przez podjęcie działań ograniczających lub eliminujących ryzyko. Algorytm ten obejmuje:

- a. analizę ryzyka:
 - określenie charakterystyki obiektu oceny ryzyka (stanowiska pracy)
 - identyfikację zagrożeń,
 - szacowanie ryzyka
- b. wartościowanie ryzyka (określenie wartości ryzyka),
- c. ograniczanie lub eliminowanie ryzyka,
 - wybór działań ograniczających lub eliminujących ryzyko,
 - realizację działań ograniczających lub eliminujących ryzyko.

Rysunek 1 Algorytm zarządzania ryzykiem zawodowym





Do oceny ryzyka zawodowego wykorzystywane są następujące metody:

- a. PN-N-18002:2000. System zarządzania bezpieczeństwem i higieną pracy. Ogólne wytyczne do oceny ryzyka zawodowego.
- b. PHA (Preliminary Hazard Analysis) – Wstępna analiza zagrożeń.

Metoda matrycowa indukcyjna pozwala na jakościowe oszacowanie ryzyka. Zakłada możliwość powstania wypadku i szacuje możliwe skutki wypadku bądź możliwą utratę zdrowia pracownika. Analiza ryzyka metodą PHA obejmuje następujące etapy:

- określenie granic obiektu (charakterystyki stanowiska pracy), dla którego wykonywana jest ocena ryzyka,
- sporządzenie listy zidentyfikowanych zagrożeń,
- oszacowanie ryzyka – określenie możliwych strat poprzez stopień szkód S i prawdopodobieństwo zdarzenia P, z jakim szkody mogą wystąpić,
- Wartościowanie ryzyka wyrażone przez zależność:

$$R = S \times P$$

Gdzie:

R – wartość ryzyka

S – ustalenie możliwych strat poprzez stopień szkód,

P – prawdopodobieństwo wystąpienia szkód w następstwie zdarzenia.

Obydwa parametry ryzyka (S, P) szacowane są według sześciostopniowej skali przedstawionej w tabeli 1 Ryzyko zawodowe wartościowane jest na podstawie matrycy przedstawionej w tabeli 2.

Tabela 1 Poziom możliwych urazów i ich prawdopodobieństwo

Poziom	Stopień szkód (S)	Poziom	Prawdopodobieństwo (P)
1	Znikome urazy, lekkie szkody	1	Bardzo nieprawdopodobne
2	Lekkie obrażenia, wymierne szkody	2	Mało prawdopodobne
3	Ciężkie obrażenia, znaczne szkody	3	Doraźne wydarzenia (raz w roku)
4	Pojedyncze wypadki śmiertelne, ciężkie szkody	4	Dosyć częste wydarzenia (np. raz w miesiącu)
5	Zbiorowe wypadki śmiertelne, szkody na bardzo dużą skalę na terenie zakładu	5	Częste regularne wydarzenia (np. raz w tygodniu)
6	Zbiorowe wypadki śmiertelne, szkody na dużą skalę poza teren zakładu	6	Duże prawdopodobieństwo wydarzenia

Uwaga!

Poziom 1-5 dotyczy oceny stopnia szkód i prawdopodobieństwa szkód dla zdarzeń na terenie zakładu , poziom 6 – poza terenem zakładu.

Tabela 2 Kryteria podejmowania ryzyka

		P prawdopodobieństwo					
		Poziom	1	2	3	4	5
S – stopień szkód	1	1	2	3	4	5	6
	2	2	4	6	8	10	12
	3	3	6	9	12	15	18
	4	4	8	12	16	20	24
	5	5	10	15	20	25	30
	6	6	12	18	24	30	36

W metodzie PHA wyróżnia się trzy poziomy ryzyka:

- a. poziom 1 – ryzyko akceptowalne dla wartości 1-3,
- b. poziom 2 – ryzyko z dopuszczalną akceptacją po jego ocenie dla wartości 4-9,
- c. poziom 3 – ryzyko niedopuszczalne dla wartości 10-26 (30).

6. Unormowania prawne, literatura

- a. Ustawa z dnia 26 czerwca 1974 roku Kodeks Pracy (dz. U. z 2020 r. poz. 1320, z 2021 r. poz. 1162.)
- b. Rozporządzenie Ministra Pracy i Polityki Socjalnej z dnia 26 września 1997 r. w sprawie ogólnych przepisów bezpieczeństwa i higieny pracy (Dz. U. Nr. 169 z 2003 r. poz. 1650, ze zm.),
- c. Obwieszczenie Ministra Inwestycji i Rozwoju z dnia 8 kwietnia 2021 r. w sprawie ogłoszenia jednolitego tekstu rozporządzenia Ministra Infrastruktury w sprawie warunków technicznych, jakimi powinny odpowiadać budynki i ich usytuowanie (Dz. U. 2019 poz. 1065),
- d. Rozporządzenie Ministra Zdrowia z dnia 22 kwietnia 2005 roku w sprawie szkodliwych czynników biologicznych dla zdrowia w środowisku pracy oraz ochrony zdrowia pracowników zawodowo narażonych na te czynniki (Dz. U. Nr. 81 poz. 716, ze zm.),
- e. PN-ISO-45001 2018 - 06. Systemy zarządzania bezpieczeństwem i higieną pracy. Wymagania i wytyczne stosowania
- f. PN-N-18002 styczeń 2000. System zarządzania bezpieczeństwem i higieną pracy. Ogólne wytyczne do oceny ryzyka zawodowego,
- g. Słomka Adam, Ryzyko zawodowe, Biblioteczka Szkolenia PIP, Wrocław 2005.

OCENA RYZYKA ZAWODOWEGO

NA STANOWISKU PRACY

OPIEKUN OSÓB STARSZYCH

I. CHARAKTERYSTKA STANOWISKA PRACY

A. OPIS STANOWISKA PRACY		
1. Oświetlenie: naturalne, sztuczne. 2. Wentylacja: grawitacyjna, klimatyzacja. 3. Ogrzewanie: centralne. 4. Zaopatrzenie w wodę: woda bieżąca, ciepła, zimna. 5. Pomieszczenia higieniczno-sanitarne: łazienka 6. Trakty komunikacji wewnętrznej: korytarz, schody. 7. Trakty komunikacji zewnętrznej: drogi, chodniki.		
B. LOKALIZACJA STANOWISKA PRACY		
Państwa UE.		
C. FAZA UŻYTKOWANIA		
Praca, fizyczna.		
D. GRANICE UŻYTKOWANIA		
Kraje UE.		
E. WYKONYWANE CZYNNOSCI		
1. Mycie, czesanie pomoc w ubieraniu się. 2. Zmiana bielizny osobistej i pościelowej. 3. Zapobieganie powstania odparzeń i odleżyn. 4. Wyprowadzanie podopiecznych na spacer. 5. Inne czynności pielęgnacyjne. 6. Zakupy artykułów spożywczych i przemysłowych. 7. Sporządzanie posiłków. 8. Karmienie podopiecznych, o ile stan zdrowia wymaga takiej konieczności. 9. Utrzymywanie czystości w otoczeniu podopiecznego. 10. Pranie bielizny osobistej i pościelowej.		
F. UŻYWANE NARZĘDZIA I MATERIAŁY		
1. Urządzenia do podgrzewania posiłków. 2. Naczynia kuchenne. 3. Zastawy stołowe. 4. Wózki dla osób z niepełnosprawnością. 5. Pralka, suszarka. 6. Sprzęt medyczny (ciśnieniomierz, termometr, pulsoksymetr, glukometr, itp.)		
G. POZIOM WYKSZTAŁCENIA, DOŚWIADCZENIA, UMIEJĘTNOŚCI, PREDYSPOZYCJE, DODATKOWE UPRAWNIENIA		
1. Wykształcenie: przygotowanie zawodowe		
H. NIEDOGODNOŚCI I NIEBEZPIECZNE ZDARZENIA		
1. Dźwiganie. 2. Wypadki przy pracy – nie. 3. Choroby zawodowe – nie.		
I. INNE OSOBY, KTÓRE MOGĄ BYĆ NARAŻONE NA RYZYKO		
1. Przedstawiciele organów kontroli wewnętrznej i zewnętrznej.		
J. INNE INFORMACJE		
Badania lekarskie	Wstępne	Podlegają osoby przyjmowane do pracy
	Okresowe	Podlegają wszyscy pracownicy, częstotliwość ustala Lekarz Medycyny Pracy
	Kontrolne	Podlegają pracownicy, którzy przebywali na zwolnieniu lekarskim spowodowanym chorobą dłużej niż 30 dni

Szkolenie BHP	Wstępne	Przed dopuszczeniem do pracy
	Okresowe	Pierwsze w okresie do 12 miesięcy od rozpoczęcia pracy, następne co 3 lat
Przeciwwskazania	Medyczne	
Czas pracy	Praca na jedną zmianę: 8 na dobę.	
Odzież robocza, ochronna, środki ochrony indywidualnej	Według tabeli norm zużycia i przydziału środków ochrony indywidualnej oraz odzieży roboczej, procedur, instrukcji	
Posiłki profilaktyczne	Nie przysługują	
Napoje profilaktyczne	Przysługują, gdy temperatura spowodowana warunkami atmosferycznymi przekracza 28°C	

II. IDENTYFIKACJA ZAGROŻEŃ

Tabela 1. Czynniki fizyczne, niebezpieczne, uciążliwe

Zagrożenie	Źródło zagrożenia	Możliwe skutki	Środki ochrony przed zagrożeniem	Uwagi
Porażenie prądem elektrycznym	Urządzenia zasilane prądem elektrycznym, instalacja elektryczna	Poparzenie, skurcz mięśni, utrata przytomności, zatrzymanie krążenia	Przeprowadzanie przeglądów technicznych urządzeń. Praca z urządzeniami sprawnymi technicznie. Przestrzeganie zasad bezpiecznej pracy z urządzeniami. Systematyczne wykonywanie pomiarów instalacji elektrycznej	
Poparzenie termiczne	Gorąca woda, gorące elementy urządzeń	Poparzenia I-III stopnia, martwica tkanek	Zachowanie ostrożności podczas przygotowywania gorących napoi oraz posiłków. Używanie wyłącznie sprawnych urządzeń do podgrzewania wody i gotowania potraw	
Wypadek potrącenie	Pojazdy poruszające się.	Złamania kończyn, potłuczenia, urazy głowy, wstrząśnienie mózgu, urazy kręgosłupa, śmierć	Przestrzeganie przepisów i zasad ruchu drogowego, zachowanie szczególnej uwagi podczas spacerów. Zachowanie właściwej koncentracji uwagi oraz zasady ograniczonego zaufania	
Pożar	Urządzenie i instalacje elektryczne, pary cieczy palnych, materiały łatwopalne	Poparzenia, zatrucie gazami, śmierć	Stosowanie się do zasad i przepisów przeciwpożarowych, nie gromadzenie materiałów palnych	
Wybuch	Materiały łatwopalne, materiały wybuchowe, gazy. Zwarcie instalacji elektrycznej	Poparzenie, zatrucie gazami pożarowymi, śmierć	Systematyczne wykonywanie badania instalacji elektrycznej. Zachowanie szczególnie ostrożności	
Zranienie	Ostry narzędzia Elementy wyposażenia pomieszczeń	Drobne rany cięte lub szarpane rąk, nóg	Przestrzeganie procedur i instrukcji. Właściwa koncentracja uwagi	
Uderzenie, przygniecenie	Elementy wyposażenia pomieszczeń, np. szuflada, krzesło, itp.	Skaleczenie, zadrapanie, potłuczenie, złamanie, wstrząśnienie mózgu	Utrzymanie ładu i porządku. Zamykanie drzwiczek od szafek. Usuwanie na bieżąco usterek stwarzających zagrożenie wypadkowe. Właściwa koncentracja uwagi	

Potknięcie się, poślizgnięcie, upadek na tym samym poziomie	Mokra, śliska podłoga. Zły stan techniczny nawierzchni traktów komunikacyjnych. Przedmioty pozostawione na podłogach.	Złamania i zwichnięcia kończyn, potłuczenia, urazy kręgosłupa i głowy, wstrząśnienie mózgu	Utrzymywanie w czystości traktów komunikacyjnych, Nie zastawianie traktów komunikacyjnych. Właściwa koncentracja uwagi	
Potknięcie się na poziomie niższym	Schody	Złamania i zwichnięcia kończyn, potłuczenia, urazy kręgosłupa i głowy, wstrząśnienie mózgu, śmierć	Stosować oznakowanie ostrzegawcze na biegu schodów. Utrzymywanie dobrego stanu technicznego stopni schodów. Właściwa koncentracja uwagi	
Obciążenie układu mięśniowo-szkieletowego	Wysiłek fizyczny: dźwiganie, schyłanie się, wymuszona pozycja ciała	Bóle mięśni, zapalenie stawów i nerwów, zwyrodnienie kręgosłupa	Utrzymanie prawidłowej pozycji ciała. Stosowanie właściwych technik pracy. Dostosowanie dźwiganego ciężaru do możliwości fizycznych pracownika	
Agresja ludzka, słowna i fizyczna	Kontakt z podopiecznymi	Obrażenia fizyczne (zadrapania złamania, urazy), Obciążenie psychiczne (stres, niepokój, obawy)	Zachowanie spokojnego tonu rozmowy, wyciszenie napięcia, profesjonalne i meteoryczne prowadzenie rozmów	
Zmienne warunki atmosferyczne	Praca na zewnątrz w różnych porach roku	Udar słoneczny, odmrożenia, ostre i przewlekłe choroby układu oddechowego	Dostosowanie ubioru do warunków atmosferycznych	
Obciążenie psychiczne	Presja czasu w wykonywaniu czynności. Presja przełożonych. Problemy osobiste. Wypalenie zawodowe. Konflikty międzyludzkie	Złe samopoczucie, apatia, niepokój, w przypadku stresu długotrwałego – zaburzenia wielonarządowe	Dostosowanie ilości i rodzaju wykonywanych czynności zawodowych do możliwości pracownika. Zapewnienie odpoczynku: przerwy w czasie pracy, urlop wypoczynkowy. Higieniczny tryb życia Dbanie o poprawne stosunki międzyludzkie w pracy	

Tabela 2. Czynniki biologiczne

Grupa	Wirus	Przenoszenie	Działanie na człowieka	Profilaktyka	Wykaz pracowników narażonych
2	Adenowirusy (Adenoviridae)	Powietrzno-kropelkowe, bezpośrednie	Zakaźne- gorączki adenowirusowe	Czystość w miejscu pracy, dezynfekcja, czyszczenie i konserwacja systemów klimatyzacyjnych	Nie
2	Koronawirusy (Coronaviridae)	Powietrzno-kropelkowe,	Zakaźne- łagodne choroby dróg oddechowych		Nie
3	Wirus SARS-CoV-2	Zakażenie bezpośrednie w postaci transmisji wirusa przez osoby z zewnątrz jak i współpracownikami, prowadzenie rozmów twarzą w twarz bez maseczki przez dłuższy czas, dotykane rękoma twarzy (oczy, usta, nos), brak dystansu społecznego, niedezynfekowanie rąk, nie stosowanie środków	Pogorszenie się wydolności organizmu (gorsza kondycja płuc, serca i wątroby, problemy z oddychaniem, zmęczenie), komplikacje w układzie krążenia, śmierć	Przestrzeganie zasad higieny, częste mycie i dezynfekcja rąk, noszenie maseczek ochronnych, szczepienia. Stosowanie się do instrukcji wewnętrznych	Nie

		ochrony osobistej.			
2	Wirus Norwalk, norowirus (Caliciviridae)	Pokarmowe	Zakaźne- zapalenie jelit: biegunka, wymioty	Czystość w miejscu pracy, dezynfekcja powierzchni	Nie
2	Wirus grypy (typ A,B i C) (Orthomyxoviridae)	Powietrzno-kropelkowe,	Zakaźne- grypa, zapalenie płuc	Szczepienia ochronne, witaminizacja, izolacja grupy wysokiego ryzyka	Nie
2	Wirus brodawczaka ludzkiego HPV (Papovaviridae)	Bezpośrednio przez uszkodzoną skórę	Zakaźne-brodawki skóry i błon śluzowych	Dezynfekcja powierzchni	Nie
2	Wirus paragrypy (typ1-4) (Paramyxoviridae)	Powietrzno-kropelkowe, bezpośrednio	Zakaźne-zapalenie dróg oddechowych	Czystość w miejscu pracy, dezynfekcja, czyszczenie i konserwacja systemów klimatyzacyjnych	Nie
2	Wirus RS (RSV) (Pneumovirus RS)	Powietrzno-kropelkowe,	Zakaźne- zapalenie górnych dróg oddechowych, zapalenie uszu		Nie
2	Parawirus ludzki (B19) (_arvoviridae)	Powietrzno-kropelkowe,	Zakaźne- gorączka z wysypką, anemia, poronienia		Nie
2	Wirus ostrego krwotocznego zapalenia spojówek (AHC) (Picornaviridae)	Powietrzno-kropelkowe,	Zakaźne- ostre krwotoczne zapalenie spojówek		Nie
2	Wirus Coxsackie (grupy A i B) (Picornaviridae)	Powietrzno-Kropelkowe, bezpośrednio	Zakaźne-gorączki, zapalenie układu oddechowego, angina, zapalenie mózgu i opon mózgowo-rdzeniowych, paraliż, zapalenie wątroby, stany zapalne skóry z wysypką, biegunka, zapalenie mięśnia sercowego i osierdzia, (grupa B), pleurodynia (grupaB)		Nie
2	Wirus ECHO (Human parechovirus) (Picornaviridae)	Powietrzno-kropelkowe, bezpośrednio	Zakaźne-gorączki, zapalenie układu oddechowego, stany zapalne skóry z wysypką, zapalenie spojówek, biegunka	Dezynfekcja powierzchni, unikanie kontaktu z chorymi, czystość w miejscu pracy	Nie
2	Wirus Epsteina-Barra (Herpesviridae)	Bezpośrednio przez kontakt ze śliną chorych	Zakaźne- mononukleozę, zespół proliferacji limfocytów, zespół Duncana, chłoniak Burkitta, Rakotwórcze- nowotwór jamy nosowo-gardłowej		Nie

2	Wirus opryszczki pospolitej (ang. Herpes Simplex Virus, HHV1, dawniej HSV) (Herpesviridae)	Bezpośrednio przez uszkodzoną skórę, przez kontakt rąk	Zakaźne-opryszczka, zapalenie pęcherzyka błon śluzowych, zapalenie skóry, zapalenie rogówki		Nie
2	Rotawirus ludzki (Reoviridae)	Powietrzno-kropelkowe, kałowo-pokarmowe	Zakaźne- zapalenie żołądka i jelit, biegunki		Nie
2	Bakterie: Entero-coccus faecalis, Enterococcus faecium – paciorkowce kałowe	Powietrzno-kropelkowe, kałowo-pokarmowe	Oportunistyczne zapalenie dróg moczowych, pęcherzyka żółciowego, wsierdzia	Przestrzeganie zasad higieny, częste mycie i dezynfekcja rąk, noszenie maseczek ochronnych, i rękawiczek	Nie
2	Bakterie: Escherichia coli – pałeczka okrężnicy	Powietrzno-kropelkowe, kałowo-pokarmowe	Oportunistyczne zapalenie dróg moczowych, pęcherzyka żółciowego, wsierdzia	Przestrzeganie zasad higieny, częste mycie i dezynfekcja rąk, noszenie maseczek ochronnych, i rękawiczek	Nie
2	Bakterie: Staphylococcus pyogenes – paciorkowiec ropotwórczy	Powietrzno-kropelkowe, kałowo-pokarmowe	Zakażenia ropne, stany zapalne dróg oddechowych, zatrucia pokarmowe, alergie skórne	Przestrzeganie zasad higieny, częste mycie i dezynfekcja rąk, noszenie maseczek ochronnych, i rękawiczek	Nie
2	Grzyby: Aspergillus fumigatus – kropidlak popielaty	Powietrzno-kropelkowe, kałowo-pokarmowe	Aspergiloza płuc, astma, alergiczny nieżyt nosa	Przestrzeganie zasad higieny, częste mycie i dezynfekcja rąk, noszenie maseczek ochronnych, i rękawiczek	Nie
1	Grzyby: Penicillium spp. – pędzlak	Powietrzno-kropelkowe, kałowo-pokarmowe	Astma oskrzelowa, alergiczny nieżyt nosa	Przestrzeganie zasad higieny, częste mycie i dezynfekcja rąk, noszenie maseczek ochronnych, i rękawiczek	Nie
2	Grzyby: Candida albicans	Powietrzno-kropelkowe, kałowo-pokarmowe	Kandydoza skóry i paznokci, reakcje alergiczne	Przestrzeganie zasad higieny, częste mycie i dezynfekcja rąk, noszenie maseczek ochronnych, i rękawiczek	Nie
1	Roztocze: Dermatophagoides spp.–roztocze kurzu domowego	Powietrzno-kropelkowe, kałowo-pokarmowe	Zapalenie spojówek, zapalenie skóry, alergiczny nieżyt nosa, astma oskrzelowa	Przestrzeganie zasad higieny, częste mycie i dezynfekcja rąk, noszenie maseczek ochronnych, i rękawiczek	Nie

1	Stawonogi: Glycy-phagus domesticus– roztoczek domowy	Powietrzno-kropelkowe, kałowo-pokarmowe	Alergiczny nieżyt nosa, astma oskrzelowa, alergiczne zapalenie spojówek i skóry	Przestrzeganie zasad higieny, częste mycie i dezynfekcja rąk, noszenie maseczek ochronnych, i rękawiczek	Nie
3	Wirus zapalenia wątroby typu B i C	Ludzie, bezpośrednio (skaleczenie), przez krew i inne płyny ustrojowe człowieka	Zapalenie wątroby, marskość wątroby, nowotwór	Przestrzeganie zasad higieny, częste mycie i dezynfekcja rąk, noszenie rękawiczek	Nie

Tabela 3. Czynniki chemiczne

Zagrożenie			Możliwe skutki	Środki ochrony przed zagrożeniem	Uwagi
Substancje chemiczne i ich mieszaniny	Źródło	Droga wchłaniania			
Kwasy: kwas siarkowy, octowy, cytrynowy, fosforowy	Chemiczne produkty czyszczące, głównie produkty do czyszczenia toalet; preparaty zabezpieczające przed rdzą i odrdzewiające	Oczy, drogi oddechowe, przewód pokarmowy, kontakt ze skórą	Działanie żrące; poparzenia na skórze, zapalenia skóry; wielokrotne narażenie w kontakcie z oczami – obniżona zdolność widzenia lub ślepota (np. HCl); podrażnienia skóry, oczu i śluzówki, problemy z oddychaniem, możliwa astma	Unikać wdychania par. Zapewnić odpowiedni sprzęt ochrony osobistej. Rękawice ochronne, maseczki ochronne, ubranie robocze	

Zasady: zasada amonowa, wodorotlenek sodu	Środki odtłuszczające	Oczy, drogi oddechowe, przewód pokarmowy, kontakt ze skórą	Działanie drażniące dla skóry i układu oddechowego; działanie neurotoksyczne i toksyczne dla układu rozrodczego; działanie uczulające	Unikać wdychania par. Zapewnić odpowiedni sprzęt ochrony osobistej. Rękawice ochronne, maseczki ochronne, ubranie robocze	
Rozpuszczalniki organiczne: toluen, alkohole etylowy i metylowy, etery glikolowe	Środki do mycia podłóg, odtłuszczające produkty czyszczące, środki dezynfekujące, detergenty i woski	Oczy, drogi oddechowe, przewód pokarmowy, kontakt ze skórą	Działa drażniąco na oczy, może wywoływać uczucie senności, zawroty głowy, wysuszenie i pękanie skóry	Unikać wdychania par. Zapewnić odpowiedni sprzęt ochrony osobistej. Rękawice ochronne, maseczki ochronne, ubranie robocze	
Sole kwasów tłuszczowych, organiczne sulfoniany	Detergenty; mydła	Oczy, kontakt ze skórą	Podrażnienia skóry, oczu, śluzówki	Zapewnić odpowiedni sprzęt ochrony osobistej	

III. SZACOWANIE I WARTOŚCIOWANIE RYZYKA ZAWODOWEGO

Zagrożenie	Stopień Szkód (S)		Prawdopodobieństwo szkód (P)		Ryzyko (R=S*P)	
Czynniki fizyczne, niebezpieczne, uciążliwe						
Porażenie prądem elektrycznym	S=3	Ciężkie obrażenia, znaczne szkody	P=1	Bardzo nieprawdopodobne	R=3	Ryzyko akceptowalne
Poparzenie termiczne	S=2	Lekkie obrażenia, wymierne szkody	P=2	Mało prawdopodobne, zdarzające się raz na 10 lat	R=4	Ryzyko akceptowalne po ocenie
Wypadek potrącenie	S=3	Ciężkie obrażenia, znaczne szkody	P=2	Mało prawdopodobne, zdarzające się raz na 10 lat	R=6	Ryzyko akceptowalne po ocenie
Pożar	S=4	Pojedyncze wypadki śmiertelne, ciężkie szkody	P=1	Bardzo nieprawdopodobne	R=4	Ryzyko akceptowalne po ocenie
Wybuch	S=4	Pojedyncze wypadki śmiertelne, ciężkie szkody	P=1	Bardzo nieprawdopodobne	R=4	Ryzyko akceptowalne po ocenie
Zranienie	S=1	Znikome urazy, lekkie szkody	P=3	Doraźne wydarzenia (raz w roku)	R=3	Ryzyko akceptowalne
Uderzenie, przygniecenie	S=2	Lekkie obrażenia, wymierne szkody	P=3	Doraźne wydarzenia (raz w roku)	R=6	Ryzyko akceptowalne po ocenie
Potknięcie się, poślizgnięcie, upadek na tym samym poziomie	S=2	Lekkie obrażenia, wymierne szkody	P=3	Doraźne wydarzenia (raz w roku)	R=6	Ryzyko akceptowalne po ocenie
Potknięcie się na poziomie niższym	S=3	Ciężkie obrażenia, znaczne szkody	P=2	Mało prawdopodobne, zdarzające się raz na 10 lat	R=6	Ryzyko akceptowalne po ocenie
Obciążenie układu mięśniowo-szkieletowego	S=2	Lekkie obrażenia, wymierne szkody	P=2	Mało prawdopodobne, zdarzające się raz na 10 lat	R=4	Ryzyko akceptowalne po ocenie

Agresja ludzka, słowna i fizyczna	S=3	Ciężkie obrażenia, znaczne szkody	P=2	Mało prawdopodobne, zdarzające się raz na 10 lat	R=6	Ryzyko akceptowalne po ocenie
Zmienne warunki atmosferyczne	S=3	Ciężkie obrażenia, znaczne szkody	P=2	Mało prawdopodobne, zdarzające się raz na 10 lat	R=6	Ryzyko akceptowalne po ocenie
Obciążenie psychiczne	S=1	Znikome urazy, lekkie szkody	P=1	Bardzo nieprawdopodobne	R=1	Ryzyko akceptowalne
Czynniki biologiczne						
Adenowirusy (Adenoviridae)	S=2	Lekkie obrażenia, wymierne szkody	P=2	Mało prawdopodobne, zdarzające się raz na 10 lat	R=4	Ryzyko akceptowalne po ocenie
Koronawirusy (Coronaviridae)	S=2	Lekkie obrażenia, wymierne szkody	P=1	Bardzo nieprawdopodobne	R=2	Ryzyko akceptowalne
Wirus SARS-CoV-2	S=3	Ciężkie obrażenia, znaczne szkody	P=3	Doraźne wydarzenia (raz w roku)	R=9	Ryzyko akceptowalne po ocenie
Wirus Norwalk, norowirus (Caliciviridae)	S=2	Lekkie obrażenia, wymierne szkody	P=3	Doraźne wydarzenia (raz w roku)	R=6	Ryzyko akceptowalne po ocenie
Wirus grypy (typ A,B i C) (Orthomyxoviridae)	S=2	Lekkie obrażenia, wymierne szkody	P=3	Doraźne wydarzenia (raz w roku)	R=6	Ryzyko akceptowalne po ocenie
Wirus brodawczaka ludzkiego HPV (Papovaviridae)	S=2	Lekkie obrażenia, wymierne szkody	P=2	Mało prawdopodobne, zdarzające się raz na 10 lat	R=4	Ryzyko akceptowalne po ocenie
Wirus paragrypy (typ1-4) (Paramyxoviridae)	S=2	Lekkie obrażenia, wymierne szkody	P=3	Doraźne wydarzenia (raz w roku)	R=6	Ryzyko akceptowalne po ocenie
Wirus RS (RSV) (Pneumovirus RS)	S=2	Lekkie obrażenia, wymierne szkody	P=2	Mało prawdopodobne, zdarzające się raz na 10 lat	R=4	Ryzyko akceptowalne po ocenie
Parawirus ludzki (B19) (Parvoviridae)	S=2	Lekkie obrażenia, wymierne szkody	P=2	Mało prawdopodobne, zdarzające się raz na 10 lat	R=4	Ryzyko akceptowalne po ocenie

Wirus ostrego krwotocznego zapalenia spojówek (AHC) (Picornaviridae)	S=2	Lekkie obrażenia, wymierne szkody	P=2	Mało prawdopodobne, zdarzające się raz na 10 lat	R=4	Ryzyko akceptowalne po ocenie
Wirus Coxsackie (grupy A i B) (Picornaviridae)	S=2	Lekkie obrażenia, wymierne szkody	P=2	Mało prawdopodobne, zdarzające się raz na 10 lat	R=4	Ryzyko akceptowalne po ocenie
Wirus ECHO (Human parechovirus) (Picornaviridae)	S=2	Lekkie obrażenia, wymierne szkody	P=2	Mało prawdopodobne, zdarzające się raz na 10 lat	R=4	Ryzyko akceptowalne po ocenie
Wirus Epsteina-Barra (Herpesviridae)	S=2	Lekkie obrażenia, wymierne szkody	P=2	Mało prawdopodobne, zdarzające się raz na 10 lat	R=4	Ryzyko akceptowalne po ocenie
Wirus opryszczki pospolitej (ang. Herpes Simplex Virus, HHV1, dawniej HSV) (Herpesviridae)	S=2	Lekkie obrażenia, wymierne szkody	P=2	Mało prawdopodobne, zdarzające się raz na 10 lat	R=4	Ryzyko akceptowalne po ocenie
Rotawirus ludzki (Reoviridae)	S=2	Lekkie obrażenia, wymierne szkody	P=2	Mało prawdopodobne, zdarzające się raz na 10 lat	R=4	Ryzyko akceptowalne po ocenie
Bakterie: Enterococcus faecalis, Enterococcus faecium – paciorkowce kałowe	S=2	Lekkie obrażenia, wymierne szkody	P=2	Mało prawdopodobne, zdarzające się raz na 10 lat	R=4	Ryzyko akceptowalne po ocenie
Bakterie: Escherichia coli – pałeczka okrężnicy	S=2	Lekkie obrażenia, wymierne szkody	P=2	Mało prawdopodobne, zdarzające się raz na 10 lat	R=4	Ryzyko akceptowalne po ocenie
Bakterie: Staphylococcus pyogenes – paciorkowiec ropotwórczy	S=2	Lekkie obrażenia, wymierne szkody	P=2	Mało prawdopodobne, zdarzające się raz na 10 lat	R=4	Ryzyko akceptowalne po ocenie
Grzyby: Aspergillus fumigatus – kropidlak popielaty	S=2	Lekkie obrażenia, wymierne szkody	P=2	Mało prawdopodobne, zdarzające się raz na 10 lat	R=4	Ryzyko akceptowalne po ocenie

Grzyby: Penicillium spp. – pędzlak	S=2	Lekkie obrażenia, wymierne szkody	P=2	Mało prawdopodobne, zdarzające się raz na 10 lat	R=4	Ryzyko akceptowalne po ocenie
Grzyby: Candida albicans	S=2	Lekkie obrażenia, wymierne szkody	P=2	Mało prawdopodobne, zdarzające się raz na 10 lat	R=4	Ryzyko akceptowalne po ocenie
Roztocze: Dermatophagoides spp.– roztocze kurzu domowego	S=2	Lekkie obrażenia, wymierne szkody	P=2	Mało prawdopodobne, zdarzające się raz na 10 lat	R=4	Ryzyko akceptowalne po ocenie
Stawonogi: Glycyphagus domesticus– roztoczek domowy	S=2	Lekkie obrażenia, wymierne szkody	P=2	Mało prawdopodobne, zdarzające się raz na 10 lat	R=4	Ryzyko akceptowalne po ocenie
Wirus zapalenia wątroby typu B i C	S=3	Ciężkie obrażenia, znaczne szkody	P=2	Mało prawdopodobne, zdarzające się raz na 10 lat	R=6	Ryzyko akceptowalne po ocenie
Czynniki chemiczne						
Kwasy: kwas siarkowy, octowy, cytrynowy, fosforowy	S=2	Lekkie obrażenia, wymierne szkody	P=2	Mało prawdopodobne, zdarzające się raz na 10 lat	R=4	Ryzyko akceptowalne po ocenie
Zasady: zasada amonowa, wodorotlenek sodu	S=2	Lekkie obrażenia, wymierne szkody	P=2	Mało prawdopodobne, zdarzające się raz na 10 lat	R=4	Ryzyko akceptowalne po ocenie
Rozpuszczalniki organiczne: toluen, alkohole etylowy i metylowy, etery glikolowe	S=2	Lekkie obrażenia, wymierne szkody	P=2	Mało prawdopodobne, zdarzające się raz na 10 lat	R=4	Ryzyko akceptowalne po ocenie
Sole kwasów tłuszczowych, organiczne sulfoniany	S=2	Lekkie obrażenia, wymierne szkody	P=2	Mało prawdopodobne, zdarzające się raz na 10 lat	R=4	Ryzyko akceptowalne po ocenie

IV. OCENA RYZYKA ZAWODOWEGO

KARTA OCENY RYZYKA ZAWODOWEGO		Data: 07.2024		
		Stanowisko opiekunka osób starszych		
		Liczba osób narażonych:		
Zagrożenie	Źródło zagrożenia	Możliwe skutki zagrożenia	Środki ochrony przed zagrożeniem	Poziom ryzyka
Czynniki fizyczne, niebezpieczne, uciążliwe				
Porażenie prądem elektrycznym	Urządzenia zasilane prądem elektrycznym, instalacja elektryczna	Poparzenie, skurcz mięśni, utrata przytomności, zatrzymanie krążenia	Przeprowadzanie przeglądów technicznych urządzeń. Praca z urządzeniami sprawnymi technicznie. Przestrzeganie zasad bezpiecznej pracy z urządzeniami. Systematyczne wykonywanie pomiarów instalacji elektrycznej	Ryzyko akceptowalne
Poparzenie termiczne	Gorąca woda, gorące elementy urządzeń	Poparzenia I-III stopnia, martwica tkanek	Zachowanie ostrożności podczas przygotowywania gorących napoi oraz posiłków. Używanie wyłącznie sprawnych urządzeń do podgrzewania wody i gotowania potraw	Ryzyko akceptowalne po ocenie
Wypadek potrącenie	Pojazdy poruszające się.	Złamania kończyn, potłuczenia, urazy głowy, wstrząśnienie mózgu, urazy kręgosłupa, śmierć	Przestrzeganie przepisów i zasad ruchu drogowego, zachowanie szczególnej uwagi podczas spacerów. Zachowanie właściwej koncentracji uwagi oraz zasady ograniczonego zaufania	Ryzyko akceptowalne po ocenie
Pożar	Urządzenie i instalacje elektryczne, pary cieczy palnych, materiały łatwopalne	Poparzenia, zatrucie gazami, śmierć	Stosowanie się do zasad i przepisów przeciwpożarowych, nie gromadzenie materiałów palnych	Ryzyko akceptowalne po ocenie
Wybuch	Materiały łatwopalne, materiały wybuchowe, gazy	Poparzenie, zatrucie gazami pożarowymi, śmierć	Systematyczne wykonywanie badania instalacji elektrycznej. Zachowanie szczególnie ostrożności	Ryzyko akceptowalne po ocenie

	Zwarcie instalacji elektrycznej			
Zranienie	Ostry narzędzia Elementy wyposażenia pomieszczeń	Drobne rany cięte lub szarpane rąk, nóg	Przestrzeganie procedur i instrukcji. Właściwa koncentracja uwagi	Ryzyko akceptowalne
Uderzenie, przygniecenie	Elementy wyposażenia pomieszczeń, np. szuflada, krzesło, itp.	Skaleczenie, zadrapanie, potłuczenie, złamanie, wstrząśnienie mózgu	Utrzymanie ładu i porządku. Zamykanie drzwiczek od szafek. Usuwanie na bieżąco usterek stwarzających zagrożenie wypadkowe. Właściwa koncentracja uwagi	Ryzyko akceptowalne po ocenie
Potknięcie się, poślizgnięcie, upadek na tym samym poziomie	Mokra, śliska podłoga. Zły stan techniczny nawierzchni traktów komunikacyjnych. Przedmioty pozostawione na podłogach	Złamania i zwichnięcia kończyn, potłuczenia, urazy kręgosłupa i głowy, wstrząśnienie mózgu	Utrzymywanie w czystości traktów komunikacyjnych, Nie zastawianie traktów komunikacyjnych. Właściwa koncentracja uwagi	Ryzyko akceptowalne po ocenie
Potknięcie się na poziomie niższym	Schody	Złamania i zwichnięcia kończyn, potłuczenia, urazy kręgosłupa i głowy, wstrząśnienie mózgu, śmierć	Stosować oznakowanie ostrzegawcze na biegu schodów. Utrzymywanie dobrego stanu technicznego stopni schodów. Właściwa koncentracja uwagi	Ryzyko akceptowalne po ocenie
Obciążenie układu mięśniowo-szkieletowego	Wysiłek fizyczny: dźwiganie, schyłanie się, wymuszona pozycja ciała	Bóle mięśni, zapalenie stawów i nerwów, zwyrodnienie kręgosłupa	Utrzymanie prawidłowej pozycji ciała. Stosowanie właściwych technik pracy. Dostosowanie dźwiganego ciężaru do możliwości fizycznych pracownika	Ryzyko akceptowalne po ocenie
Agresja ludzka, słowna i fizyczna	Kontakt z podopiecznymi	Obrażenia fizyczne (zadrapania złamania, urazy), Obciążenie psychiczne (stres, niepokój, obawy)	Zachowanie spokojnego tonu rozmowy, wyciszenie napięcia, profesjonalne i meteoryczne prowadzenie rozmów	Ryzyko akceptowalne po ocenie
Zmienne warunki atmosferyczne	Praca na zewnątrz w różnych porach roku	Udar słoneczny, odmrożenia, ostre i	Dostosowanie ubioru do warunków atmosferycznych	Ryzyko akceptowalne po ocenie

		przewlekłe choroby układu oddechowego		
Obciążenie psychiczne	Presja czasu w wykonywaniu czynności. Presja przełożonych. Problemy osobiste. Wypalenie zawodowe. Konflikty międzyludzkie	Złe samopoczucie, apatia, niepokój, w przypadku stresu długotrwałego – zaburzenia wielonarządowe	Dostosowanie ilości i rodzaju wykonywanych czynności zawodowych do możliwości pracownika. Zapewnienie odpoczynku: przerwy w czasie pracy, urlop wypoczynkowy. Higieniczny tryb życia Dbanie o poprawne stosunki międzyludzkie w pracy	Ryzyko akceptowalne po ocenie
Czynniki biologiczne				
Adenowirusy (Adenoviridae)	Powietrzno-kropelkowe, bezpośrednie	Zakaźne- gorączki adenowirusowe	Czystość w miejscu pracy, dezynfekcja, czyszczenie i konserwacja systemów klimatyzacyjnych	Ryzyko akceptowalne po ocenie
Koronawirusy (Coronaviridae)	Powietrzno-kropelkowe,	Zakaźne- łagodne choroby dróg oddechowych	Unikanie kontaktu z chorymi, czystość w miejscu pracy, dezynfekcja, czyszczenie i konserwacja systemów klimatyzacyjnych	Ryzyko akceptowalne
Wirus SARS-CoV-2	Zakażenie bezpośrednie w postaci transmisji wirusa przez osoby z zewnątrz jak i współpracownikami, prowadzenie rozmów twarzą w twarz bez maseczki przez dłuższy czas, dotykание rękoma twarzy (oczy, usta, nos), brak dystansu społecznego, niedezynfekowanie rąk, nie stosowanie środków ochrony osobistej	Pogorszenie się wydolności organizmu (gorsza kondycja płuc, serca i wątroby, problemy z oddychaniem, zmęczenie), komplikacje w układzie krążenia, śmierć	Przestrzeganie zasad higieny, częste mycie i dezynfekcja rąk, noszenie maseczek ochronnych, szczepienia. Stosowanie się do instrukcji wewnętrznych	Ryzyko akceptowalne po ocenie

Wirus Norwalk, norowirus (Calciviridae)	Pokarmowe	Zakaźne- zapalenie jelit: biegunka, wymioty	Czystość w miejscu pracy, dezynfekcja powierzchni	Ryzyko akceptowalne po ocenie
Wirus grypy (typ A,B i C) (Orthomyxoviridae)	Powietrzno-kropelkowe,	Zakaźne- grypa, zapalenie płuc	Szczepienia ochronne, witaminizacja, izolacja grupy wysokiego ryzyka	Ryzyko akceptowalne po ocenie
Wirus brodawczaka ludzkiego HPV (Papovaviridae)	Bezpośrednio przez uszkodzoną skórę	Zakaźne-brodawki skóry i błon śluzowych	Dezynfekcja powierzchni	Ryzyko akceptowalne po ocenie
Wirus paragrypy (typ1-4) (Paramyxoviridae)	Powietrzno-kropelkowe, bezpośrednio	Zakaźne-zapalenie dróg oddechowych	Czystość w miejscu pracy, dezynfekcja, czyszczenie i konserwacja systemów klimatyzacyjnych	Ryzyko akceptowalne po ocenie
Wirus RS (RSV) (Pneumovirus RS)	Powietrzno-kropelkowe,	Zakaźne- zapalenie górnych dróg oddechowych, zapalenie uszu	Czystość w miejscu pracy, dezynfekcja, czyszczenie i konserwacja systemów klimatyzacyjnych	Ryzyko akceptowalne po ocenie
Parawirus ludzki (B19) (Parvoviridae)	Powietrzno-kropelkowe,	Zakaźne- gorączka z wysypką, anemia, poronienia	Czystość w miejscu pracy, dezynfekcja, czyszczenie i konserwacja systemów klimatyzacyjnych	Ryzyko akceptowalne po ocenie
Wirus ostrego krwotocznego zapalenia spojówek (AHC) (Picornaviridae)	Powietrzno-kropelkowe,	Zakaźne- ostre krwotoczne zapalenie spojówek	Czystość w miejscu pracy, dezynfekcja, czyszczenie i konserwacja systemów klimatyzacyjnych	Ryzyko akceptowalne po ocenie
Wirus Coxsackie (grupy A i B) (Picornaviridae)	Powietrzno-Kropelkowe, bezpośrednio	Zakaźne-gorączki, zapalenie układu oddechowego, angina, zapalenie mózgu i opon	Czystość w miejscu pracy, dezynfekcja, czyszczenie i konserwacja systemów klimatyzacyjnych	Ryzyko akceptowalne po ocenie

		mózgowo-rdzeniowych, paraliż, zapalenie wątroby, stany zapalne skóry z wysypką, biegunka, zapalenie mięśnia sercowego i osierdzia, (grupa B), pleurodynia (grupaB)		
Wirus ECHO (Human parechovirus) (Picornaviridae)	Powietrzno-kropelkowe, bezpośrednie	Zakaźne-gorączki, zapalenie układu oddechowego, stany zapalne skóry z wysypką, zapalenie spojówek, biegunka	Dezynfekcja powierzchni, unikanie kontaktu z chorymi, czystość w miejscu pracy	Ryzyko akceptowalne po ocenie
Wirus Epsteina-Barra (Herpesviridae)	Bezpośrednio przez kontakt ze śliną chorych	Zakaźne- mononukleozą, zespół proliferacji limfocytów, zespół Duncana, chłoniak Burkitta, Rakotwórcze- nowotwór jamy nosowo-gardłowej	Czystość w miejscu pracy, dezynfekcja, czyszczenie i konserwacja systemów klimatyzacyjnych	Ryzyko akceptowalne po ocenie
Wirus opryszczki pospolitej (ang. Herpes Simplex Virus, HHV1, dawniej HSV) (Herpesviridae)	Bezpośrednio przez uszkodzoną skórę, przez kontakt rąk	Zakaźne-opryszczka, zapalenie pęcherzyka błon śluzowych, zapalenie skóry, zapalenie rogówki	Czystość w miejscu pracy, dezynfekcja, czyszczenie i konserwacja systemów klimatyzacyjnych	Ryzyko akceptowalne po ocenie
Rotawirus ludzki (Reoviridae)	Powietrzno-kropelkowe, kałowo-pokarmowe	Zakaźne- zapalenie żołądka i jelit, biegunki	Czystość w miejscu pracy, dezynfekcja, czyszczenie i konserwacja systemów klimatyzacyjnych	Ryzyko akceptowalne po ocenie
Bakterie: Enterococcus faecalis, Enterococcus faecium – paciorkowce kałowe	Powietrzno-kropelkowe, kałowo-pokarmowe	Oportunistyczne zapalenie dróg moczowych, pęcherzyka żółciowego, wsierdzia	Przestrzeganie zasad higieny, częste mycie i dezynfekcja rąk, noszenie maseczek ochronnych, i rękawiczek	Ryzyko akceptowalne po ocenie
Bakterie: Escherichia coli – pałeczka okrężnicy	Powietrzno-kropelkowe, kałowo-pokarmowe	Oportunistyczne zapalenie dróg moczowych, pęcherzyka żółciowego, wsierdzia	Przestrzeganie zasad higieny, częste mycie i dezynfekcja rąk, noszenie maseczek ochronnych, i rękawiczek	Ryzyko akceptowalne po ocenie

Bakterie: Staphylo-coccus pyogenes – paciorkowiec ropo- twórczy	Powietrzno-kropelkowe, kałowo-pokarmowe	Zakażenia ropne, stany zapalne dróg oddechowych, zatrucia pokarmowe, alergię skórne	Przestrzeganie zasad higieny, częste mycie i dezynfekcja rąk, noszenie maseczek ochronnych, i rękawiczek	Ryzyko akceptowalne po ocenie
Grzyby: Aspergillus fumigatus – kropidlak popielaty	Powietrzno-kropelkowe, kałowo-pokarmowe	Aspergiloza płuc, astma, alergiczny nieżyt nosa	Przestrzeganie zasad higieny, częste mycie i dezynfekcja rąk, noszenie maseczek ochronnych, i rękawiczek	Ryzyko akceptowalne
Grzyby: Penicillium spp. – pędzlak	Powietrzno-kropelkowe, kałowo-pokarmowe	Astma oskrzelowa, alergiczny nieżyt nosa	Przestrzeganie zasad higieny, częste mycie i dezynfekcja rąk, noszenie maseczek ochronnych, i rękawiczek	Ryzyko akceptowalne po ocenie
Grzyby: Candida albicans	Powietrzno-kropelkowe, kałowo-pokarmowe	Kandydoza skóry i paznokci, reakcje alergiczne	Przestrzeganie zasad higieny, częste mycie i dezynfekcja rąk, noszenie maseczek ochronnych, i rękawiczek	Ryzyko akceptowalne po ocenie
Roztocze: Dermatophagoides spp.–roztocze kurzu domowego	Powietrzno-kropelkowe, kałowo-pokarmowe	Zapalenie spojówek, zapalenie skóry, alergiczny nieżyt nosa, astma oskrzelowa	Przestrzeganie zasad higieny, częste mycie i dezynfekcja rąk, noszenie maseczek ochronnych, i rękawiczek	Ryzyko akceptowalne po ocenie
Stawonogi: Glycy-phagus domesticus– roztoczek domowy	Powietrzno-kropelkowe, kałowo-pokarmowe	Alergiczny nieżyt nosa, astma oskrzelowa, alergiczne zapalenie spojówek i skóry	Przestrzeganie zasad higieny, częste mycie i dezynfekcja rąk, noszenie maseczek ochronnych, i rękawiczek	Ryzyko akceptowalne po ocenie
Wirus zapalenia wątroby typu B i C	Ludzie, bezpośrednio (skaleczenie), przez krew i inne płyny ustrojowe człowieka	Zapalenie wątroby, marskość wątroby, nowotwór	Przestrzeganie zasad higieny, częste mycie i dezynfekcja rąk, noszenie rękawiczek	Ryzyko akceptowalne po ocenie

Czynniki chemiczne				
Kwasy: kwas siarkowy, octowy, cytrynowy, fosforowy	Chemiczne produkty czyszczące, głównie produkty do czyszczenia toalet; preparaty zabezpieczające przed rdzą i odrdzewiające	Działanie żrące; poparzenia na skórze, zapalenia skóry; wielokrotne narażenie w kontakcie z oczami – obniżona zdolność	Unikać wdychania par. Zapewnić odpowiedni sprzęt ochrony osobistej. Rękawice ochronne, maseczki ochronne, ubranie robocze	Ryzyko akceptowalne po ocenie

		widzenia lub ślepotą (np. HCl); podrażnienia skóry, oczu i śluzówki, problemy z oddychaniem, możliwa astma		
Zasady: zasada amonowa, wodorotlenek sodu	Środki odtłuszczające	Działanie drażniące dla skóry i układu oddechowego; działanie neurotoksyczne i toksyczne dla układu rozrodczego; działanie uczulające	Unikać wdychania par. Zapewnić odpowiedni sprzęt ochrony osobistej. Rękawice ochronne, maseczki ochronne, ubranie robocze	Ryzyko akceptowalne po ocenie
Rozpuszczalniki organiczne: toluen, alkohole etylowy i metylowy, etery glikolowe	Środki do mycia podłóg, odtłuszczające produkty czyszczące, środki dezynfekujące, detergenty i woski	Działa drażniąco na oczy, może wywoływać uczucie senności, zawroty głowy, wysuszenie i pękanie skóry	Unikać wdychania par. Zapewnić odpowiedni sprzęt ochrony osobistej. Rękawice ochronne, maseczki ochronne, ubranie robocze	Ryzyko akceptowalne po ocenie
Sole kwasów tłuszczowych, organiczne sulfoniany	Detergenty; mydła	Podrażnienia skóry, oczu, śluzówki	Zapewnić odpowiedni sprzęt ochrony osobistej	Ryzyko akceptowalne po ocenie

**OCENĘ RYZYKA ZAWODOWEGO OPRACOWAŁ ZESPÓŁ
W SKŁADZIE:**

1. Jacek Płomiński -Specjalista ds. bhp

.....

2. Przedstawiciel pracowników-

.....

ZATWIERDZIŁ:

.....